

www.flatbooster.com

phpBB Installation HANDBUCH

deutsche Auflage

Datum: 28.05.2015

Version: 1.0

Download: <http://flatbooster.com/support>

Wichtiger Hinweis:

Bevor Sie phpBB installieren benötigen Sie noch einige Daten.

Die Benutzer und Servernamen auf den Screenshots sind nur Beispiele. Bitte verwenden Sie Ihre eigenen Zugangsdaten vom Kundenbereich unter:

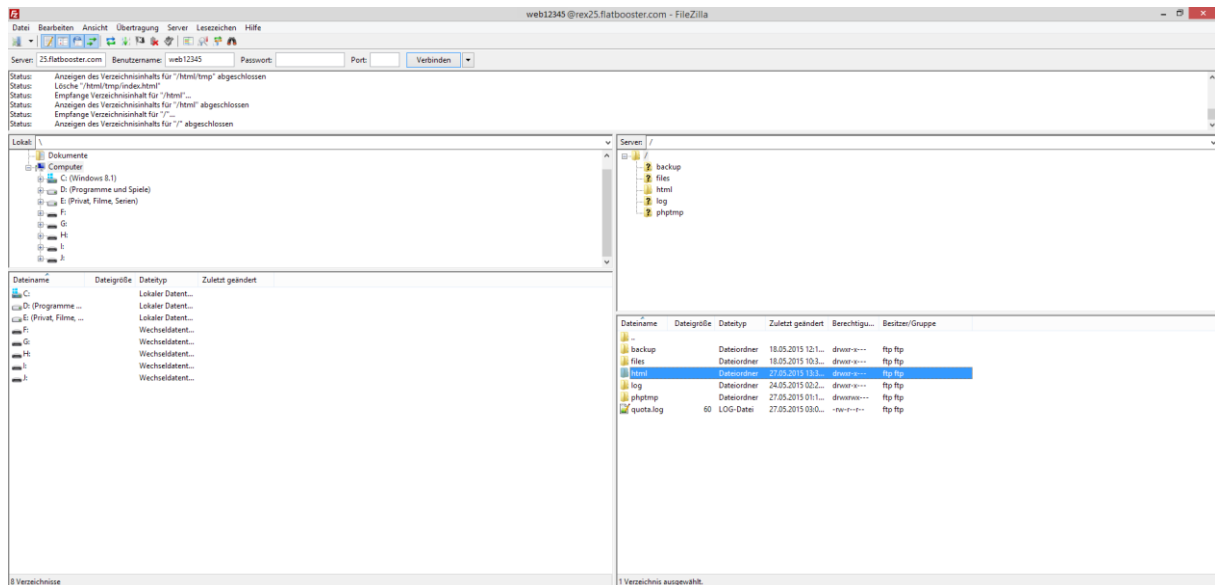
"Hosting Verwaltung" - "Datenbanken" - "Datenbanken" : Daten für den Datenbankzugriff

"Hosting Verwaltung" - "FTP Manager" - "FTP Benutzer" : Daten für den FTP Zugriff

The screenshot shows the phpBB.de website's 'phpBB-Pakete' page. The main content area is titled 'phpBB-Pakete' and 'Deutsche Pakete'. It provides instructions for installing the German version of phpBB 3.1.4. A red box highlights the download link for 'phpBB Deutsch 3.1.4 [zip]' with a file size of 4.2 MB and MD5 sum: F096c16054fa00d41021c4201a007c. Below this, there are links for 'phpBB Deutsch 3.1.4 [bz2]' and 'phpBB Deutsch 3.0.14 [zip]'. The page also features a 'Komplettpaket' section, an 'Original Pakete' section, and an 'Automatischer Updater' section. A sidebar on the right contains navigation links for 'Unterbereiche' and 'Inhaltsübersicht'.

Bitte laden sie sich unter <https://www.phpbb.de/downloads/pakete.php> die aktuelle Version von phpBB herunter.

Anschließend entpacken Sie das Archiv und erhalten einen Ordner mit dem Namen „phpBB3“.

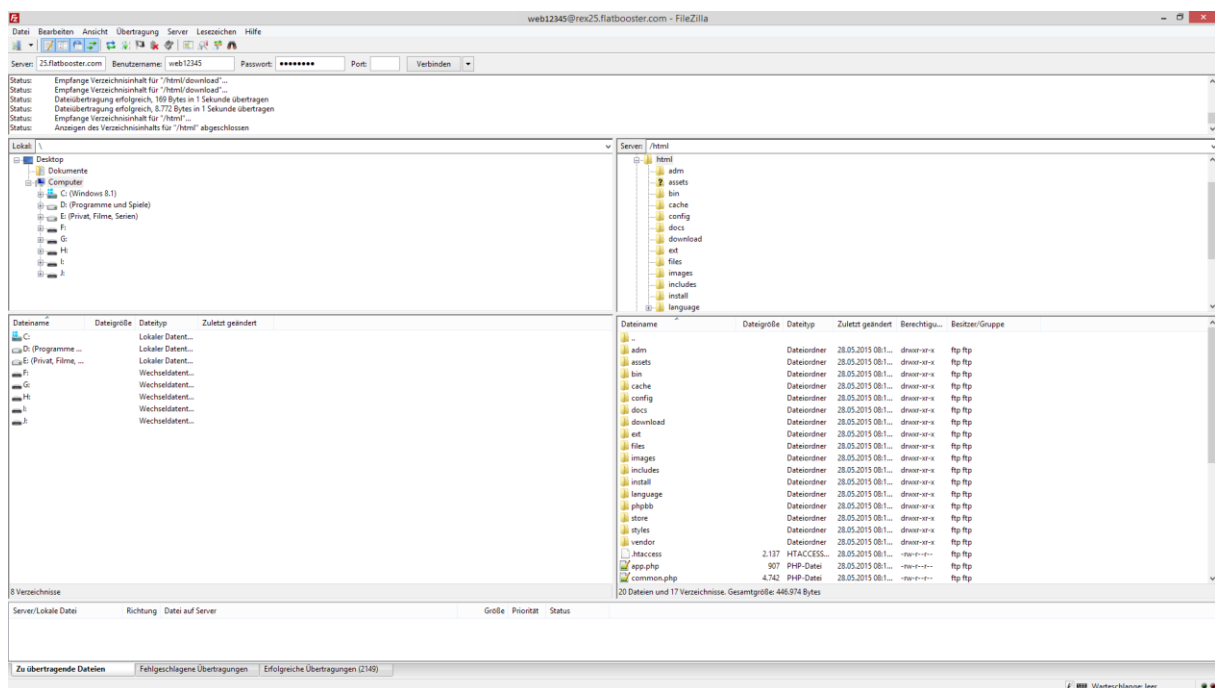


Nun öffnen Sie bitte ein FTP Programm wie z.B. „Filezilla“.

Im **Kundenbereich** unter **„Hosting Verwaltung“** - **„FTP Manager“** - **„FTP Benutzer“** finden Sie die Daten für den FTP Zugriff.

Verbinden Sie sich nun bitte mit Ihrem Account. Jetzt erhalten Sie eine Übersicht Ihres Webspace.

Gehen Sie nun weiter und öffnen den **„/html“** Ordner.



In den **„/html“** Ordner laden Sie nun **den Inhalt** Ihres entpackten **„phpBB3“** Ordners hoch.

Bitte ändern Sie die Einstellungen nicht, außer Sie sind Webmaster und wissen was Sie tun.

display_errors	<input type="radio"/> On	<input checked="" type="radio"/> Off
register_globals	<input type="radio"/> On	<input checked="" type="radio"/> Off
safe_mode	<input type="radio"/> On	<input checked="" type="radio"/> Off
magic_quotes_gpc	<input type="radio"/> On	<input checked="" type="radio"/> Off
allow_url_fopen	<input checked="" type="radio"/> On	<input type="radio"/> Off
max_execution_time	<input checked="" type="radio"/> 90	<input type="radio"/> 30
memory_limit	<input checked="" type="radio"/> 128M	<input type="radio"/> 32M

Brauchen Sie mehr Performance?

	Web Plus	Web Profi	Web Ultra
memory_limit	64M	128M	256M
max_execution_time	60s	90s	200s

[Hosting Tarif erweitern](#)

Nun nehmen Sie noch einige Einstellungen vor.

Hierzu können Sie im **Kundebereich** unter „**Hosting Verwaltung**“ – „**Tools**“ – „**php.ini Editor**“, die notwendigen Einstellungen vornehmen.

Nachdem Sie nun alle Vorkehrungen getroffen haben, können wir mit der Einrichtung von phpBB beginnen.

phpBB®
Community-Forum Software

Installations-Routine
Sprache wählen: **Deutsch (D)** | **Anderes**

ÜBERSICHT | **INSTALLIEREN** | KONVERTIEREN

> Einführung
Lizenz
Support

Einführung

Willkommen bei phpBB3!

phpBB ist die am weitesten verbreitete Open-Source-Forensoftware. phpBB3 ist die jüngste Fortsetzung einer im Jahr 2000 begonnenen Entwicklungsgeschichte. Wie seine Vorversionen ist phpBB3 funktionsreich, benutzerfreundlich und vollständig vom phpBB-Team unterstützt. phpBB3 verbessert deutlich, was phpBB2 beliebt gemacht hat und bringt neue Funktionen, die häufig gefragt und nicht in den Vorversionen enthalten waren. Wir hoffen, dass es deine Erwartungen übertrifft.

Dieses Installations-System wird dich durch die Installation von phpBB3, das Update von einer älteren auf die aktuelle Version von phpBB3 als auch die Konvertierung von einem anderen Software-Paket (inklusive phpBB2) führen. Für weitere Informationen empfehlen wir dir, **die Installationsanweisungen** zu lesen.

Um die Lizenz von phpBB3 zu lesen oder Informationen über den Erhalt von Support und unsere Einstellung dazu zu erhalten, wähle bitte die entsprechende Option aus dem seitlichen Menü aus. Um fortzufahren, wähle bitte oben das entsprechende Register aus.

Powered by phpBB® Forum Software © phpBB Limited

Öffnen Sie nun bitte Ihren Browser und greifen auf Ihre Domain zu. Dort öffnet sich nun die Installation von phpBB. Wenn Sie alle Daten zur Hand haben wählen Sie oben rechts Ihre Sprache und klicken anschließend, links auf „Installation“.

phpBB®
Community-Forum Software

Installations-Routine
Sprache wählen: **Deutsch (D)** | **Anderes**

ÜBERSICHT | **INSTALLIEREN** | KONVERTIEREN

> Einführung
Voraussetzungen
Datenbank-Einstellungen
Administrator-Details
Konfigurationsdatei
Erweiterte Einstellungen
Datenbank-Tabellen erstellen
Abschließender Schritt

Willkommen bei der Installation

Dieser Assistent ermöglicht dir die Installation von phpBB3 auf deinem Server.

Bevor du fortsetzen kannst, benötigst du die Daten deiner Datenbank. Wenn du die Daten deiner Datenbank nicht kennst, kontaktiere bitte deinen Server-Betreiber und frage nach den Daten. Ohne die Datenbankdaten kannst du nicht fortfahren. Du benötigst:

- Den Datenbank-Typ — die Art der Datenbank, auf die du zugreifen wirst.
- Den Hostnamen oder DSN des Datenbankservers — die Adresse, unter der der Datenbankserver erreichbar ist.
- Den Port des Datenbankservers — den Port, über den der Datenbankserver erreicht wird (in den meisten Fällen ist diese Information nicht notwendig).
- Den Namen der Datenbank — den Namen der Datenbank auf dem Server.
- Den Benutzernamen und das Passwort für die Datenbank — die Zugangsdaten, um auf die Datenbank zugreifen zu können.

Hinweis: wenn du SQLite verwendest, solltest du den vollständigen Pfad zu deiner Datenbank-Datei im DSN-Feld eingeben und die Felder für Benutzernamen und Passwort frei lassen. Aus Sicherheitsgründen sollte die Datenbank in keinem Verzeichnis gespeichert werden, das aus dem Internet zugänglich ist.

phpBB3 unterstützt folgende Datenbank-Typen:

- MySQL 3.23 und höher (MySQL wird unterstützt)
- PostgreSQL 8.3+
- SQLite 2.8.2+
- SQLite 3.6.15+
- MS SQL Server 2000 und höher (direkt oder über ODBC)
- MS SQL Server 2005 und höher (nativ)
- Oracle

Es werden nur die Datenbank-Typen zur Auswahl angeboten, die dein Server unterstützt.

Mit dem nächsten Schritt fortfahren

Bitte klicken Sie auf „Mit dem nächsten Schritt fortfahren“.

Erforderlich — mbstring ist eine PHP-Erweiterung, die Unterstützung für Multibyte-Zeichenketten zur Verfügung stellt. Bestimmte Funktionen von mbstring sind nicht mit phpBB kompatibel und müssen deaktiviert werden.

Überladen von Funktionen:
mbstring.func_overload muss entweder 0 oder 4 sein. **Ja**

Transparente Zeichenkodierung:
mbstring.encoding_translation muss 0 sein. **Ja**

HTTP-Eingabe-Kodierung:
mbstring.http_input muss auf pass eingestellt sein. **Ja**

HTTP-Ausgabe-Kodierung:
mbstring.http_output muss auf pass eingestellt sein. **Ja**

Unterstützte Datenbanken

Voraussetzung — Du musst Unterstützung für mindestens eine kompatible Datenbank in PHP bereitstellen. Falls keine Datenbank-Module als verfügbar angezeigt werden, solltest du deinen Webhosting-Provider kontaktieren oder die entsprechende PHP-Dokumentation zu Rate ziehen.

MySQL mit MySQL-Erweiterung:	Verfügbar
MySQL:	Verfügbar
Microsoft Server 2000+:	Nicht verfügbar
Microsoft Server 2000+ über ODBC:	Nicht verfügbar
Microsoft Server 2000+ (nativ):	Nicht verfügbar
Oracle:	Nicht verfügbar
PostgreSQL:	Nicht verfügbar
SQLite 2:	Verfügbar
SQLite 3:	Verfügbar

Optionale Module

Optional — Diese Module oder Applikationen sind optional. Sollten sie verfügbar sein, so ermöglichen sie zusätzliche Funktionen.

zlib Kompressions-Unterstützung (gz, .tar.gz, .zip):	Verfügbar
Remote FTP Unterstützung (Installation):	Verfügbar
GD Grafik-Unterstützung (Visuelle Bestätigungs):	Verfügbar
XML Unterstützung (Jabber):	Verfügbar
Unterstützung von Imagemagick (Dateianhänge):	Kann den Pfad nicht ermitteln. Wenn du weißt, dass Imagemagick installiert ist, kannst du den Pfad auch später noch im Administrations-Bereich angeben.

Daten und Verzeichnisse

Voraussetzung — phpBB muss auf diverse Dateien und Verzeichnisse zugreifen oder diese beschreiben können, um reibungslos zu funktionieren. Wenn „Nicht gefunden“ angezeigt wird, musst du die entsprechende Datei oder das Verzeichnis erstellen. Wenn „Nicht beschreibbar“ angezeigt wird, musst du die Befugnisse für die Datei oder das Verzeichnis so ändern, dass phpBB darauf schreiben kann.

cache/:	Gefunden, Beschreibbar
files/:	Gefunden, Beschreibbar
store/:	Gefunden, Beschreibbar

Optionale Dateien und Verzeichnisse

Optional — Diese Dateien, Verzeichnisse oder Rechte-Einstellungen sind keine Voraussetzung für die Installation. Das Installationsystem wird versuchen, diese auf verschiedene Weisen zu erstellen, falls sie nicht existieren oder nicht beschreibbar sind. Wenn sie vorhanden und beschreibbar sind, wird allerdings die Installation vereinfacht.

config.php:	Gefunden, Beschreibbar
images/avatars/upload/:	Gefunden, Beschreibbar

Installation starten

phpBB prüft nun alle Einstellungen. Scrollen Sie nun nach unten und wählen „Installation starten“.

phpBB[®]
creating communities

ÜBERSICHT **INSTALLIEREN** KONVERTIEREN

- ▼ Einführung
- ▼ Voraussetzungen
- **Datenbank-Einstellungen**
 - Administrator-Details
 - Konfigurationsdatei
 - Erweiterte Einstellungen
 - Datenbank-Tabellen erstellen
 - Abschließender Schritt

Datenbank-Konfiguration

Datenbank-Typ:

Datenbankserver-Hostname oder DSN:
DSN steht für Data Source Name und ist nur für ODBC-Installationen relevant. Bei PostgreSQL wird mit localhost eine Verbindung zum lokalen Server über UNIX-Domain-Socket hergestellt und mit 127.0.0.1 über TCP. Für SQLite ist der vollständige Pfad der Datenbank-Datei anzugeben.

Datenbankserver-Port:
Lass dieses Feld frei, es sei denn, du weißt, dass der Server nicht den Standard-Port verwendet.

Name der Datenbank:

Datenbank-Benutzername:

Datenbank-Passwort:

Präfix der Tabellen in der Datenbank:
Der Tabellen-Präfix muss mit einem alphanumerischen Zeichen beginnen und darf nur Buchstaben, Ziffern und Unterstriche enthalten.

Mit dem nächsten Schritt fortfahren

Bitte geben Sie nun Ihre Datenbank Daten ein und klicken anschließend auf „Mit dem nächsten Schritt fortfahren“.

Im **Kundenbereich** unter **„Hosting Verwaltung“ - „Datenbanken“ - „Datenbanken“**, finden Sie die Daten für den Datenbankzugriff.

phpBB[®]
creating communities

ÜBERSICHT **INSTALLIEREN** KONVERTIEREN

- ▼ Einführung
- ▼ Voraussetzungen
- **Datenbank-Einstellungen**
 - Administrator-Details
 - Konfigurationsdatei
 - Erweiterte Einstellungen
 - Datenbank-Tabellen erstellen
 - Abschließender Schritt

Datenbank-Verbindung

Verbindung testen: Verbindung erfolgreich

Mit dem nächsten Schritt fortfahren

phpBB prüft nun ob der Zugang zur Datenbank korrekt ist. Jetzt klicken Sie bitte auf „Mit dem nächsten Schritt fortfahren“.

phpBB[®]
creating communities

ÜBERSICHT **INSTALLIEREN** KONVERTIEREN

- ▼ Einführung
- ▼ Voraussetzungen
- ▼ Datenbank-Einstellungen
- ▶ **Administrator-Details**
 - Konfigurationsdatei
 - Erweiterte Einstellungen
 - Datenbank-Tabellen erstellen
 - Abschließender Schritt

Administrator-Konfiguration

Standardsprache: Deutsch (Du) ▼

Benutzername des Administrators:
Bitte gib einen Benutzernamen mit einer Länge von 3 bis 20 Zeichen ein.
Max Mustermann

Administrator-Passwort:
Bitte gib ein Passwort mit einer Länge von 6 bis 30 Zeichen ein.
.....

Bestätigung des Administrator-Passworts:
.....

Kontakt-E-Mail-Adresse:
max.mustermann@beispiel.de

Mit dem nächsten Schritt fortfahren

Geben Sie nun bitte die Daten für einen Administrator an. Anschließend klicken Sie auf „Mit dem nächsten Schritt fortfahren“.

phpBB[®]
creating communities

ÜBERSICHT **INSTALLIEREN** KONVERTIEREN

- ▼ Einführung
- ▼ Voraussetzungen
- ▼ Datenbank-Einstellungen
- ▶ **Administrator-Details**
 - Konfigurationsdatei
 - Erweiterte Einstellungen
 - Datenbank-Tabellen erstellen
 - Abschließender Schritt

Administrator-Details

Administrator-Einstellungen prüfen: **Tests bestanden**

Mit dem nächsten Schritt fortfahren

phpBB bestätigt nun Ihre Einstellungen. Anschließend klicken Sie auf „Mit dem nächsten Schritt fortfahren“.

phpBB[®]
creating communities

ÜBERSICHT **INSTALLIEREN** KONVERTIEREN

- ▼ Einführung
- ▼ Voraussetzungen
- ▼ Datenbank-Einstellungen
- ▼ Administrator-Details
- ▶ **Konfigurationsdatei**
 - Erweiterte Einstellungen
 - Datenbank-Tabellen erstellen
 - Abschließender Schritt

Die Konfigurationsdatei wurde geschrieben. Du kannst nun zum nächsten Schritt der Installation gehen.

Mit dem nächsten Schritt fortfahren

phpBB schreibt nun eine Konfigurationsdatei. Anschließend klicken Sie auf „Mit dem nächsten Schritt fortfahren“.

ÜBERSICHT **INSTALLIEREN** KONVERTIEREN

Die Einstellungen auf dieser Seite sind nur nötig, wenn du weißt, dass sie bei dir vom Standard abweichen. Wenn du dir nicht sicher bist, geh einfach zur nächsten Seite, da die Einstellungen auch noch später im Administrations-Bereich geändert werden können.

Board E-Mails

Aktiviere E-Mail-Funktionalität:
Wenn dies deaktiviert ist, werden keinerlei E-Mails vom Board versendet. Wenn eine Bestätigung der Registrierung durch den Benutzer oder einen Administrator erforderlich sein soll, darf diese Option nicht deaktiviert sein. Ansonsten ist keine Registrierung möglich.

Aktiviert Deaktiviert

SMTP-Server für E-Mail nutzen:
Wähle „Ja“ aus, wenn du E-Mails über einen SMTP-Server senden möchtest (oder musst), anstatt die PHP-eigene Mail-Funktion zu nutzen.

Ja Nein

SMTP-Server-Adresse:

Authentifizierungsmethode für SMTP:
Nur benötigt, wenn ein Benutzername/Passwort eingegeben ist. Frage deinen Webhosting-Provider, falls du nicht sicher bist, welche Methode du wählen sollst.

PLAIN

SMTP-Benutzername:
Gib nur einen Benutzernamen ein, wenn dein SMTP-Server dies erfordert.

SMTP-Passwort:
Gib nur ein Passwort ein, wenn dein SMTP-Server dies erfordert. **WARNUNG:** Dieses Passwort wird im Klartext in der Datenbank gespeichert und ist daher für jeden einsehbar, der Zugriff auf die Datenbank oder diese Konfigurationsseite hat.

Server-URL-Einstellungen

Sicherer Server:
Falls dein Server über SSL läuft, aktiviere diese Option, ansonsten lass sie deaktiviert. Wenn diese Option aktiviert ist, obwohl der Server nicht über SSL aufgerufen wird, können Fehler bei der Weiterleitung auftreten.

Aktiviert Deaktiviert

Erzwinge Server-URL-Einstellungen:
Wenn dies auf „Ja“ gestellt wird, werden die hier vorgenommenen Server-Einstellungen anstelle der automatisch ermittelten Werte genommen.

Ja Nein

Server-Protokoll:
Dies wird als Server-Protokoll verwendet, wenn diese Einstellungen erzwungen werden. Ansonsten, oder wenn dieses Feld leer ist, werden die Einstellungen für „Sicherer Server“ aus den Cookie-Einstellungen genommen (https:// oder https://?).

http://

Domain-Name:
Die Domain, auf der das Board läuft (bspw. www.phpbb.de).

ihredomain.de

Server-Port:
Der Port, auf dem der Server läuft, für gewöhnlich 80. Ändere den Wert nur, wenn er sich davon unterscheidet.

80

Scriptpfad:
Der Pfad, in dem sich phpBB befindet, relativ zum Domainnamen. Z. B. /phpBB3.

Mit dem nächsten Schritt fortfahren

Nehmen Sie nun Einstellungen nach Ihrem Bedürfnis vor und klicken anschließend auf „Mit dem nächsten Schritt fortfahren“.

phpBB®
creating communities

ÜBERSICHT **INSTALLIEREN** KONVERTIEREN

Die von phpBB 3.1 genutzten Datenbank-Tabellen wurden nun erstellt und mit einigen Ausgangswerten gefüllt. Fahre mit dem nächsten Schritt fort, um die Installation von phpBB abzuschließen.

Mit dem nächsten Schritt fortfahren

Die Datenbanktabellen wurden erstellt. Klicken Sie bitte auf „Mit dem nächsten Schritt fortfahren“.

Herzlichen Glückwunsch!
Du hast phpBB 3.1.4 erfolgreich installiert. Bitte fahre mit einer der folgenden Optionen fort:

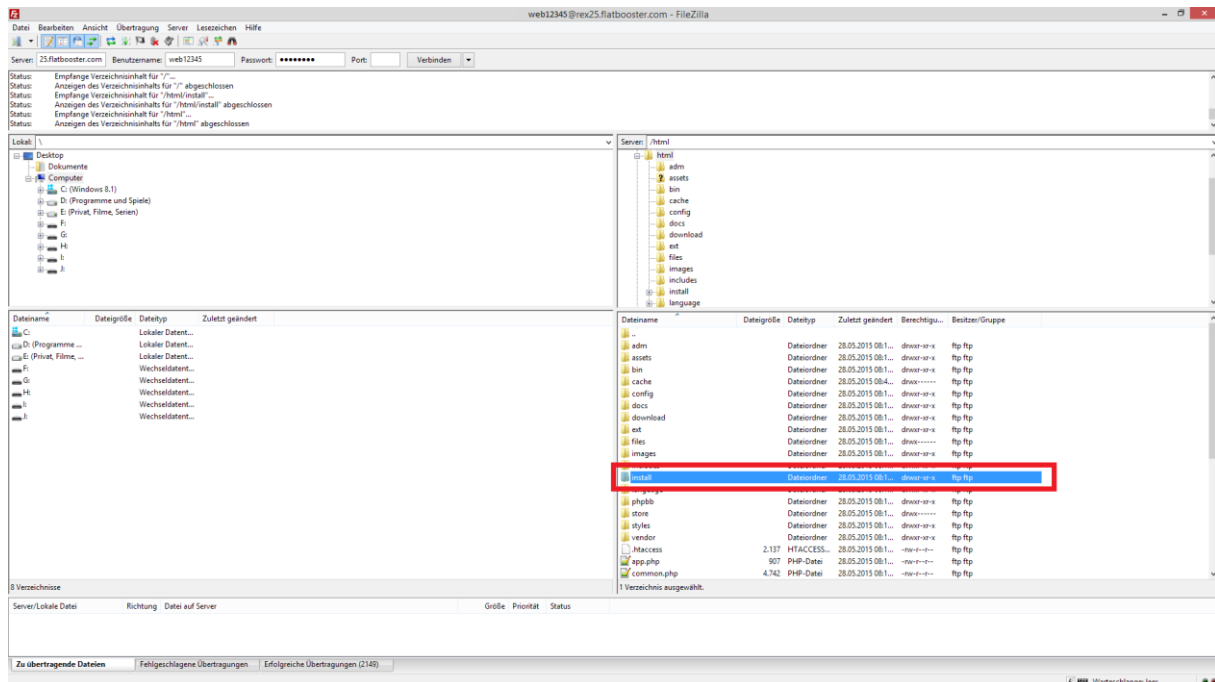
Ein bestehendes Board auf phpBB3 konvertieren
Das phpBB-Konvertierungs-System unterstützt die Konvertierung von phpBB 2.0.x und anderen Board-Systemen auf phpBB3. Wenn du ein bestehendes Board konvertieren möchtest, fahre bitte **mit dem Konverter fort**.

Starte mit phpBB3 durch!
Wenn du unten auf die Schaltfläche klickst, wirst du zu einem Formular im Administrations-Bereich weitergeleitet, mit dem du statistische Daten an phpBB.com übermitteln kannst. Wir würden uns freuen, wenn du unsere Arbeit mit deinen Angaben unterstützen würdest. Anschließend solltest du dir etwas Zeit nehmen, um die verfügbaren Optionen kennen zu lernen. Hilfe zum Gebrauch von phpBB erhaltst du online über die **Dokumentation (englisch)** (**deutsche Übersetzung**), die **README** und das **Support-Forum (englisch)** (**deutschsprachiges Forum auf phpBB.de**).

Bitte lösche oder verschiebe das Installations-Verzeichnis „install“ oder nenne es um, bevor du dein Board benutzt. Solange dieses Verzeichnis existiert, ist nur der Administrations-Bereich zugänglich.

Anmelden

Nun fordert phpBB uns auf den Ordner „install“ zu löschen der sich momentan, wie wir wissen im „/html“ Ordner befindet.



Also öffnen und verbinden wir uns wieder mit einem FTP Programm wie „Filezilla“ mit unserem Webspace und gehen in den „/html“ Ordner und löschen den Ordner „install“.

Im **Kundenbereich** unter **„Hosting Verwaltung“** - **„FTP Manager“** - **„FTP Benutzer“** finden Sie die Daten für den FTP Zugriff.

Herzlichen Glückwunsch!
Du hast phpBB 3.1.4 erfolgreich installiert. Bitte fahre mit einer der folgenden Optionen fort:

Ein bestehendes Board auf phpBB3 konvertieren
Das phpBB-Konvertierungs-System unterstützt die Konvertierung von phpBB 2.0.x und anderen Board-Systemen auf phpBB3. Wenn du ein bestehendes Board konvertieren möchtest, fahre bitte **mit dem Konverter fort**.

Starte mit phpBB3 durch!
Wenn du unten auf die Schaltfläche klickst, wirst du zu einem Formular im Administrations-Bereich weitergeleitet, mit dem du statistische Daten an phpBB.com übermitteln kannst. Wir würden uns freuen, wenn du unsere Arbeit mit deinen Angaben unterstützen würdest. Anschließend solltest du dir etwas Zeit nehmen, um die verfügbaren Optionen kennen zu lernen. Hilfe zum Gebrauch von phpBB erhältst du online über die **Dokumentation (englisch)** (**deutsche Übersetzung**), die **README** und das **Support-Forum (englisch)** (**deutschsprachiges Forum auf phpBB.de**).

Bitte lösche oder verschiebe das Installations-Verzeichnis „install“ oder nenne es um, bevor du dein Board benutzt. Solange dieses Verzeichnis existiert, ist nur der Administrations-Bereich zugänglich.

Nun klicken wir auf anmelden, um zum Admin Bereich zu gelangen.

phpBB[®]

Administrations-Bereich
Admin-Übersicht • Foren-Übersicht

ALGEMEIN FOREN BEITRÄGE BENUTZER UND GRUPPEN BERECHTIGUNGEN ANPASSEN WARTUNG SYSTEM

Du bist angemeldet als: **Max Mustermann** [Abmelden]
[Administration beenden]

SCHWELZUGRIFF

- Benutzer verwalten
- Gruppen verwalten
- Foren verwalten
- Moderations-Protokoll
- Spiders/Robots
- PHP-Information

BOARD-KONFIGURATION

- Dateianhänge
- Board-Einstellungen
- Board-Funktionalitäten
- Avatare
- Private Nachrichten
- Beiträge
- Signaturen
- Feeds
- Registrierung
- Anti-Spam-Bot-Maßnahmen
- Kontaktseite

CLIENT-KOMMUNIKATION

- Authentifizierung
- Board-E-Mails
- Jabber-Nachrichten

SERVER-KONFIGURATION

- Cookies
- Server und Domain
- Sicherheit
- Serverlast
- Suchfunktion
- Statistische Daten übermitteln

Willkommen bei phpBB

Danke, dass du dich für phpBB als dein Board-System entschieden hast. Diese Übersicht gibt dir einen schnellen Überblick über die verschiedenen Board-Statistiken. Das Menü auf der linken Seite ermöglicht dir, das Verhalten des Boards an deine Wünsche anzupassen. Auf jeder Seite findest du weitere Informationen, wie du die Funktionen nutzen musst.

Board-Statistik

STATISTIK	WERT	STATISTIK	WERT
Anzahl Beiträge:	1	Beiträge pro Tag:	1
Anzahl Themen:	1	Themen pro Tag:	1
Anzahl Benutzer:	1	Benutzer pro Tag:	1
Anzahl Dateianhänge:	0	Dateianhänge pro Tag:	0.00
Board eingerichtet:	Do 28. Mai 2015, 06:37	Größe des Avatar-Verzeichnisses:	0 Bytes
Datenbank-Größe:	355.05 KKB	Größe der hochgeladenen Dateien:	0 Bytes
Datenbank-Server:	MySQL (I) 5.1.73-1	gzip-Komprimierung:	Aus
Version des Boards:	3.1.4 [Version erneut prüfen]	Verwalte Dateianhänge:	0

Resynchronisieren oder Statistiken zurücksetzen

Besucherrekord zurücksetzen [Jetzt ausführen](#)

Einrichtungsdatum des Boards zurücksetzen [Jetzt ausführen](#)

Statistiken resynchronisieren
Berechnet die Anzahl von Beiträgen, Themen, Benutzern und Dateien neu. [Jetzt ausführen](#)

Beitragszähler resynchronisieren
Nur existierende Beiträge werden berücksichtigt, nicht jedoch automatisch gelöscht. [Jetzt ausführen](#)

Markierung eigener Beiträge resynchronisieren
Entfernt zuerst alle Markierungen und markiert dann alle Themen richtig, die in den letzten sechs Monaten aktiv waren. [Jetzt ausführen](#)

Sitzungsdaten löschen
Alle Sitzungsdaten löschen. Dies wird alle Benutzer abmelden, indem die Sitzungstabelle geleert wird. [Jetzt ausführen](#)

Cache leeren
Löscht alle Daten des Caches, darunter alle zwischengespeicherten Template-Dateien und Abfragen. [Jetzt ausführen](#)

Protokollierte Administrations-Vorgänge

Diese Liste gibt dir einen Überblick über die letzten fünf von Administratoren durchgeführten Vorgänge. Eine vollständige Liste erreichst du über den entsprechenden Menüpunkt oder den unten stehenden Link. [» Administrations-Protokoll anzeigen](#)

BENUTZERNAME	BENUTZER-IP	ZEIT	VORGANG
Max Mustermann	212.37.167.212	Do 28. Mai 2015, 06:41	phpBB 3.1.4 installiert

GRATULATION.

Nun ist die Installation komplett abgeschlossen und Sie können Ihre Website ganz nach Ihren Bedürfnissen anpassen.